



Trädgårdsmästarens orangeri

Om växternas övervintringshus

MARIA LÖFGREN

UTFÖRANDE: 304 s. Hårdband. Illustrerad.

Format 170 x 230 mm.

UTKOMMER: November

ISBN: 978-91-988152-7-6

4

Trädgårdsmästarens orangeri

I **TRÄDGÅRDSMÄSTARENS ORANGERI** pågick en ständig balansakt mellan ljus och mörker, varmt och kallt, fuktigt och torrt.

Det var upp till trädgårdsmästaren att styra klimatet så att pomeranser, citroner, lagerbär, fikon och många andra exoter skulle klara vinterns påfrestningar. Kunskap om växternas olika krav byggde ofta på erfarenhet, på egna misslyckanden och framgångar. Allt ansvar låg i trädgårdsmästarens händer.



Orangeriet i Finspångs slottspark, uppfört 1832 efter Lars von Rööks ritningar. Klassicerande arkitekturelement ramar in de långsträckt väggarnas stora fönster och glasade snedtak. Foto från sent 1800-tal av Lars Fredrik Lovén. Östergötlands museum.

Vid mitten av 1600-talet byggdes de första orangerierna i Sverige. Vid slott och herresäten blev de viktiga inslag i trädgårdarna, och en viktig statussymbol för ägarna.

Växter importerades som aldrig tidigare hade skådats på våra breddgrader. Och tanken var att de inte bara skulle övervintra – de skulle växa till, blomma och ge frukt. Trädgårdsmästarna ställdes inför helt nya utmaningar och krav.

I boken *Trädgårdsmästarens orangeri* tecknas övervintringshusens historia i Sverige – från de första planerna på 1500-talet, över storhetstiden på 1600- och 1700-talen till nedgången i popularitet och användning vid sekelskiftet 1900.

Historien skildras ur trädgårdsmästarens synvinkel. Det är via hans händer och ögon som vi lär känna växterna, deras krav och orangeriernas möjligheter. Trädgårdsmästarens kunskaper om klimatstyrning, jordblandningar, näring, växtskydd och förökning var avgörande faktorer för att skapa ett blomstrandrum.

MARIA LÖFGREN är hortonom, trädgårdsmästare och trädgårdshistoriker.



APPELL FÖRLAG

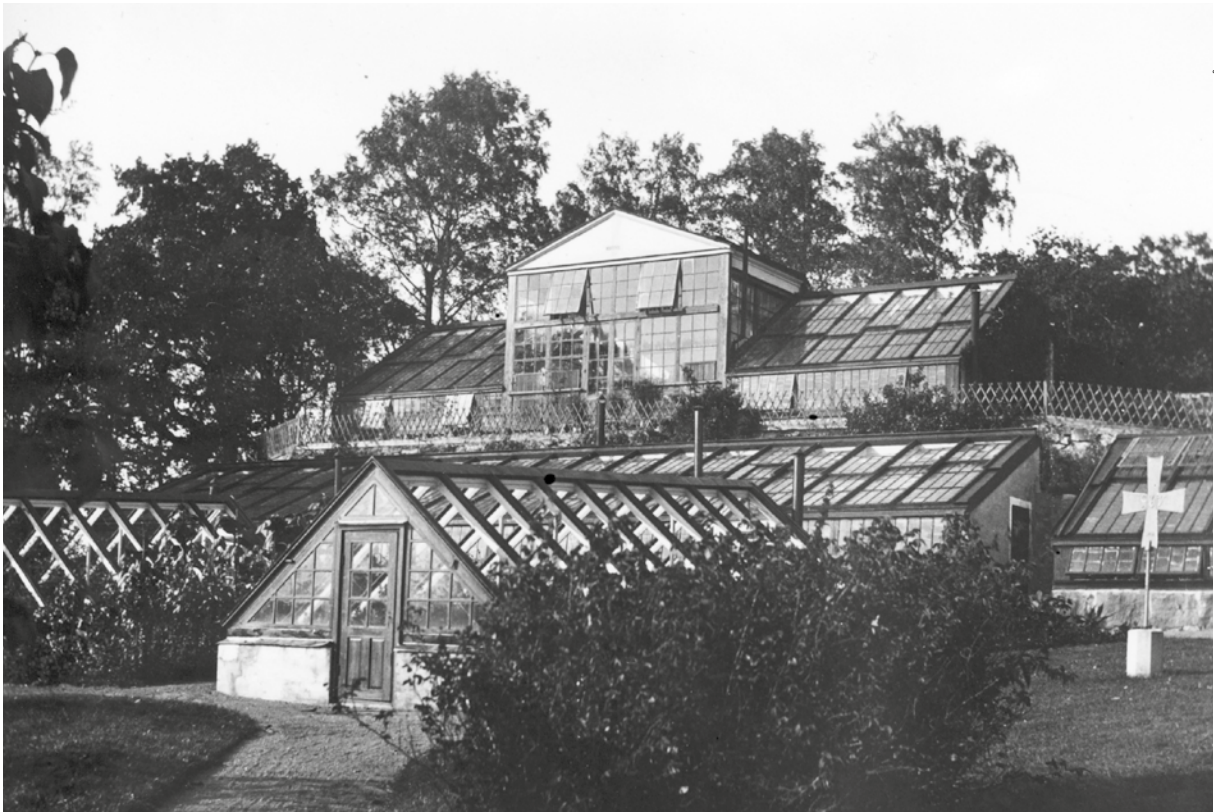


FOTO: ERICBERGS GÅRDSARKIV

Orangerier kunde byggas på många sätt, med stor variation i storlek och utseende. Det äldre fotot, ovan, visar olika typer av växthus i Ericssbergs slottspark. I de stora trädgårdarna kom med tiden en mångfald av hus att byggas för att möta de olika växternas krav, inte bara för övervintring utan även för drivning av växter. Orangerier, drivhus och vinkast byggdes och med tiden kom de ljusa sadeltakshusen.

Till höger orangeriet i Eka, Uppland. Troligen uppfördes det någon gång efter 1827 med stora likheter med Anders Lundströms ritning.

Principritningen till ett orangeri nedan är utförd av trädgårdsmästaren Anders Lundström 1831. Rumsbeteckningarna är talande: Caldarium (Warm-Rum), Tepidarium (Tempererad-Rum) och Frigidarium (Kall-Rum).



FOTO: MARIA LÖFGREN

